

診察担当表

対象期間：2023年6月1日～30日
 ※予定は変更となる場合がございます。ご不明な点は、総合受付または外来受付にお問い合わせください

はるひ呼吸器病院 外来診察担当表

●…内科 ●…呼吸器内科 ●…消化器内科 ●…循環器内科 ●…呼吸器外科 ●…リウマチ内科

		月曜日	火曜日	水曜日	木曜日	金曜日	土曜日
午前 外来診察時間 9:00～12:00 (受付 8:20～11:30) (新患受付 8:20～11:00)	第1診察室	小橋	齊藤	小橋	齊藤	小橋	齊藤
	第2診察室	藤部	櫻井	米田	櫻井	直海	小橋
	第3診察室	加藤	小佐野	佐野	佐々木	小佐野	直海
	第4診察室	佐々木	岩村	倉部	岩村	岩村	-
	第5診察室	直海	高橋	-	-	-	-
セカンドオピニオン外来		午後(日時要相談) 齊藤(呼吸器内科) ※予約制					

※はるひ呼吸器病院では、救急対応を行っております。

急な発熱・喘息発作等の内科的疾患は、24時間対応させていただきます。

休診日：日曜・祝日

須ヶ口クリニック 外来診察担当表

●…呼吸器内科

外来診察時間		月曜日	火曜日	水曜日	木曜日	金曜日	土曜日
午前 9:00～12:00 (受付 8:30～11:30) (新患受付 8:30～11:00)		米田	米田	齊藤	米田	休診	休診
夕方 17:30～18:30 (受付・新患受付 17:30～18:00)		齊藤	齊藤	齊藤	齊藤 ※診察終了18:00	休診	

外来休診のお知らせ

● 6月20日(火) 須ヶ口クリニック 夕診 休診

無料送迎車

平日(土日、祝日除く)に「はるひ呼吸器病院」の白のワゴン車で無料送迎を行っています。

西春駅 西口 発	はるひ呼吸器病院 発
↓	↓
はるひ呼吸器病院 発	西春駅 西口 発
8:20 発	9:40 発
9:20 発	10:05 発
9:50 発	10:30 発
10:15 発	10:55 発
10:40 発	12:05 発
11:05 発	

須ヶ口駅 南口 発 (須ヶ口クリニック 経由)	はるひ呼吸器病院 発
↓	↓
はるひ呼吸器病院 発	須ヶ口駅・須ヶ口クリニック
8:47 (8:50) 発	11:25 発

()内は須ヶ口クリニック出発時刻

※交通事情により、発着の遅延、乗降場所の変更等がある場合があります。
 ※やむをえず、予告なく運休になる場合がありますのでご了承ください。

送迎車 乗り場

はるひ呼吸器病院 前：正面玄関 売店前タクシー乗り場
 須ヶ口クリニック 前：正面 敷地内駐車場

西 春駅：名鉄西春駅 西口 ローター内
 須ヶ口駅：名鉄須ヶ口駅 南側 ローター内

面会時間

全日	2A・3A病棟	13:30～16:00
	3B病棟(予約制)	15:00～16:30

【予約方法】
 電話・総合受付にて承ります。
 下記のお時間にお問合せください。
 (平日 8:30～17:00 土曜 8:30～12:00)
 ※1面会につき、1家族2名まで30分以内となります。

医療法人清須呼吸器疾患研究会

はるひ呼吸器病院 〒452-0962 愛知県清須市春日流8番地1
 TEL: 052-400-7111 FAX: 052-400-7133

須ヶ口クリニック 〒452-0905 愛知県清須市須ヶ口2332番地2
 TEL: 052-400-5281 FAX: 052-400-7097

Facebook ページは
[こちらから>>>](#)
 “ いいね! ” お待ちしています♪



発行日 / 2023年5月25日 発行 / 医療法人清須呼吸器疾患研究会

医療法人 清須呼吸器疾患研究会 広報誌

清須の息吹

K I Y O S U N O I B U K I

2023年

6月号
Vol.84



contents

特集 第1回 気管支喘息

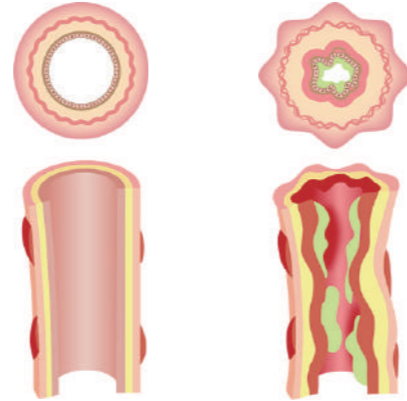
- 『ウルフドックス名古屋』とのゴールドスポンサー契約を締結しました
- 今月の一品「茄子とひき肉丼」

5月から6月にかけては朝晩の寒暖差も激しく体調を崩しやすい方も多い季節です。今回は季節の変わり目にひどくなりやすい『気管支喘息』について2回にわたって掲載します。

気管支喘息とは？

「気道の慢性炎症を本態とし、臨床症状として変動を持った気道狭窄や咳で特徴づけられる疾患」と言われています。つまり、空気の通り道（気道）に炎症（ボヤ）が続き、さまざまな刺激に気道が敏感になって発作的に気道が狭くなる（大発作）ことを繰り返す病気です。

気管支喘息の場合には、痛みこそありませんが、気道粘膜が、赤くなって腫れている状態になっています。炎症により粘膜が腫れ、また気管支周囲の平滑筋が収縮することで空気の通り道が狭くなり、ゼイゼイ、ヒューヒューといった呼吸音が聞こえるようになります。



正常の気管支 喘息発作時の気管支

症状・身体所見

発作性の呼吸困難感、ヒューヒュー、ゼイゼイという喘鳴が夜間から早朝にかけて多く見られます。咳嗽（せき）や喀痰（たん）も頻発します。喘息発作時の息苦しさはイメージとしては、ねじったストローで吸ったり吐いたりした時の息苦しさに似ています。発作時は聴診器で、笛声音（wheeze）という狭窄音が聴取できます。ガイドラインでは、【①発作性の呼吸困難・喘鳴・咳の反復、②可逆性の気流制限、③気道過敏性の亢進、④アトピー素因、⑤気道炎症の存在、⑥他の疾患の否定】の6つを参考に診断するようにとされています。つまり、「これとこれが当てはまれば絶対に気管支喘息」という診断基準がありません。また、気管支が狭くなる病気は他にも心不全、肺気腫（COPD）、肺炎、咽頭炎、気管支異物などがあるため、気管支喘息は診断が難しい病気と言えます。喘息を正しく診

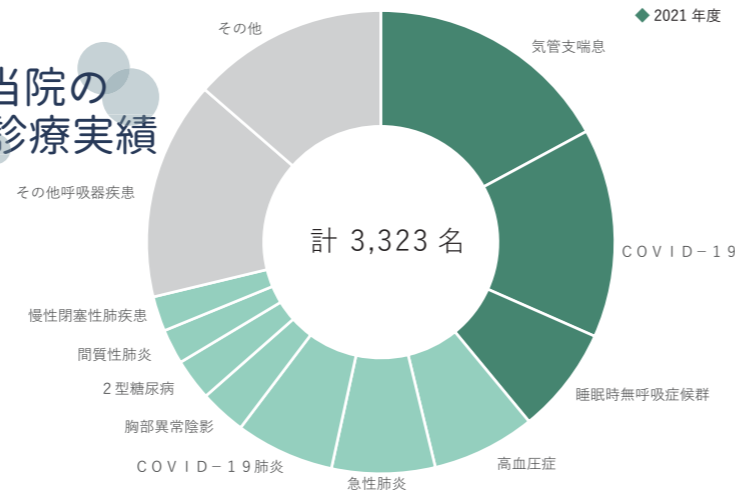
断するためには、詳細な問診が大切となります。『①いつ？②どんな時に？③どのようなことをしたら？④どのような症状が出るのか？』このような質問から、特徴的な所見がみられるかチェックしていきます。炎症のある気道はとても敏感になっており、様々な原因で喘息となります。アレルギーである、カビ、花粉、ほこり、ハウスダスト、動物の毛やフケ、ダニなどや、アレルギー以外であるタバコ、花火や線香の煙、ガス・石油を使った暖房器具や調理器具から出る窒素酸化物（NOx）・イオウ酸化物（SOx）、アルコール、薬物、ストレス、風邪（気道の感染）、気象の変化、運動などを主な原因として発症します。

気になる症状ありませんか？

もしかして喘息かも？

- ゼイゼイ、ヒューヒューといった呼吸音が聞こえる
- 冷たい空気、ほこりを吸ってしまった時に咳がでる
- 夜から朝にかけて咳がでる
- 季節の変わり目に咳がでる

当院の診療実績



当院の外来で受診される最多疾患が気管支喘息です。当院には呼吸器疾患の専門医が5名在籍しています。慢性的な咳にお悩みの方は、お気軽に当院へご相談ください。

次月号では検査・お薬・治療方法について掲載予定です。ぜひご覧ください。

この度、医療法人清須呼吸器疾患研究会は男子プロバレーボールチーム「ウルフドックス名古屋」とのゴールドスポンサー契約を締結いたしました。今後も様々な活動を通して地域の活性化に貢献して参ります。



今月の一品

茄子とひき肉丼

材料 1人分

- ご飯 1人分
 - 茄子 1本
 - 合いびき肉 100g
 - ★ 醤油 小さじ2
 - ★ みりん 小さじ2
 - ★ 砂糖 小さじ2
 - ★ オイスターソース 小さじ2
 - 片栗粉 小さじ2（水溶きする）
- 〔お好みで〕
- 玉子 1/2個
 - ねぎ 適量

管理栄養士の健康レシピ



作り方

- ① ★の調味料を合わせておく
- ② 茄子は1cm角のさいの目切りにし、水にさらす
- ③ フライパンにサラダ油（分量外）を熱し、水を切った茄子を中火で炒める
- ④ 茄子に火が通ったらひき肉も入れてさらに炒める
- ⑤ ④に★を加えて絡めながら煮つめ、水溶き片栗粉を加える
- ⑥ ご飯に盛り付け、お好みで玉子やねぎを乗せる

豆知識

茄子にはカリウムが多く含まれており、余分な塩分や水分を体外に排出する効果があります。また茄子の鮮やかな紫色はポリフェノールの一種のナスニンによるものです。ナスニンには抗酸化作用があり免疫力向上も期待できます。栄養面を考えるとできるだけ皮を剥かずに調理するのが好ましいです。