

対象期間：2022年7月1日～31日

※予定は変更となる場合がございます。  
 ご不明な点は、総合受付または外来受付にお問い合わせください

はるひ呼吸器病院 外来診察担当表

●…内科 ●…呼吸器内科 ●…消化器内科 ●…循環器内科 ●…呼吸器外科 ●…リウマチ内科

		月曜日	火曜日	水曜日	木曜日	金曜日	土曜日	
午前	外来診察時間 9:00～12:00 (受付8:20～11:30)	第1診察室	小橋 ●	齊藤 ●	小橋 ●	齊藤 ●	小橋 ●	齊藤 ●
		第2診察室	服部 ●	櫻井 ●	米田 ● 【予約制】	櫻井 ●	直海 ●	小橋 ●
		第3診察室	加藤 ●	小佐野 ●	佐野 ●	佐々木 ●	小佐野 ●	直海 ●
		第4診察室	佐々木 ●	岩村 ●	-	岩村 ●	岩村 ●	-
		第5診察室	小泉 ●	高橋 ● 【第1・第3】	-	-	小泉 ●	-
専門外来	禁煙外来	毎週水曜 午前 米田 (呼吸器内科) ※予約制 (初回のみ予約不要)						
外来	セカンドオピニオン外来	午後 (日時要相談) 齊藤 (呼吸器内科) ※予約制						

※はるひ呼吸器病院では、救急対応を行っております。 休診日：日曜・祝日  
 急な発熱・喘息発作等の内科的疾患は、24時間対応させていただきます。

須ヶ口クリニック 外来診察担当表

…呼吸器内科

外来診察時間		月曜日	火曜日	水曜日	木曜日	金曜日	土曜日
午前	9:00～12:00 (受付8:30～11:30)	藤原 ●	米田 ●	藤原 ●	米田 ●	藤原 ●	休診
夕方	17:00～19:30 (新患受付17:00～18:45) (再診受付17:00～19:00)	藤原 ●	藤原 ●	藤原 ●	藤原 ●	藤原 ●	

はるひ呼吸器病院 受付終了時間の変更について

新型コロナワクチン接種開始に伴い、当面の間、下記のとおり受付終了時間を変更させていただきます。

◇受付時間 新患受付 10:30まで  
 再診受付 11:00まで

須ヶ口クリニック 受付終了時間の変更について

◇受付時間 新患受付 10:30まで  
 再診受付 11:00まで

呼吸ケア教室 (患者さま向け勉強会)

曜日	テーマ		講師
	15:00～15:15	15:15～15:30	
月	呼吸器疾患における食事の工夫		管理栄養士
火	COPD患者における日常生活の工夫	間質性肺炎患者における日常生活の工夫	看護師
水	吸入療法について	ステロイドの副作用	薬剤師
木	運動療法		理学療法士
金	COPDとは	間質性肺炎とは	医師

はるひ呼吸器病院では、患者さま・ご家族さまを対象とした呼吸器の病気に関する勉強会を開催いたします。お気軽にご参加ください。

場所：4階ラウンジ  
 参加方法：自由参加  
 当日会場へ直接お越しください

※感染拡大防止のため、当面の間開催休止させていただいております。再開の際には、お知らせさせていただきます。ご理解・ご協力の程、よろしくお願いいたします。

無料送迎車

平日(土日、祝日除く)に「はるひ呼吸器病院」の白のワゴン車で無料送迎を行っています。

西春駅 西口 発	はるひ呼吸器病院 発	須ヶ口駅 南口 発 (須ヶ口クリニック 経由)	はるひ呼吸器病院 発
はるひ呼吸器病院 発	西春駅 西口 発	はるひ呼吸器病院 発	須ヶ口駅・須ヶ口クリニック 発
8:20 発	9:40 発	8:47 (8:50) 発	11:25 発
9:20 発	10:05 発		
9:50 発	10:30 発		
10:15 発	10:55 発		
10:40 発	12:05 発		
11:05 発			

※交通事情により、発着の遅延、乗降場所の変更等がある場合があります。  
 ※やむを得ず、予告なく運休になる場合がありますのでご了承ください。

送迎車  
乗り場

はるひ呼吸器病院 前：  
 正面玄関 売店前タクシー乗り場  
 須ヶ口クリニック 前：  
 正面 敷地内駐車場

面会時間

平日	2A・3A病棟	13:00～20:00
	3B病棟	15:00～20:00
土曜・日曜・祝日		13:00～20:00

※院内での感染予防対策として、当面の間、すべての病棟において面会を禁止しております。

西春駅：  
 名鉄西春駅 西口 ローター内  
 須ヶ口駅：  
 名鉄須ヶ口駅 南側 ローター内

医療法人清須呼吸器疾患研究会  
 はるひ呼吸器病院 〒452-0962 愛知県清須市春日流8番地1  
 TEL:052-400-7111 FAX:052-400-7133  
 須ヶ口クリニック 〒452-0905 愛知県清須市須ヶ口2332番地2  
 TEL:052-400-5281 FAX:052-400-7097

Facebook ページは  
[こちらから>>>](#)  
 “ いいね! ” お待ちしています♪  
 発行日 / 2022年6月25日 発行 / 医療法人清須呼吸器疾患研究会

# 清須の息吹

K I Y O S U N O I B U K I

2022年  
7月号  
Vol.73



## contents

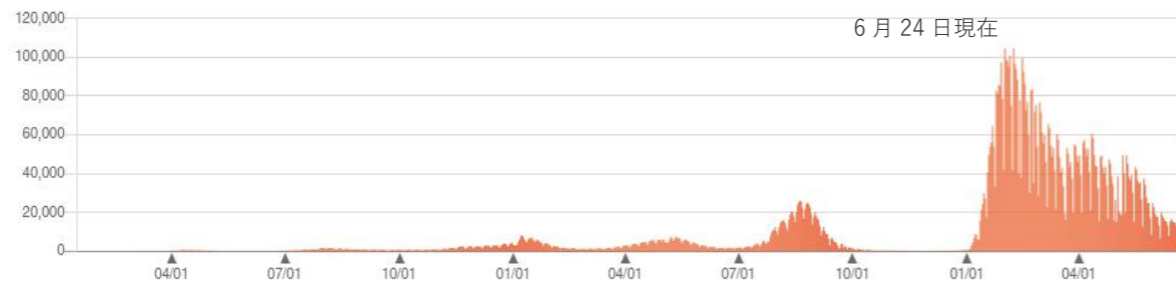
### 特集 第27回 新型コロナウイルス

- 自動精算機導入のお知らせ
- 今月の一品「ズッキーニのポン酢ソテー」

「新型コロナウイルス」についてのおはなしを掲載しています。  
第27部は、新型コロナウイルス感染症対策についてお話しします。

第27回 新型コロナウイルス

新型コロナウイルス新規陽性者数 17,270人 (累計 9,171,418人)



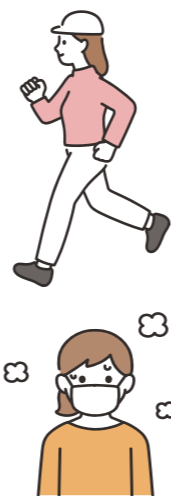
マスクの着用について

<屋外>  
○マスク着用を推奨  
他者と身体的距離（2m以上を目安）が確保できない中で会話を行う場合のみです。  
○それ以外の場面については、マスクの着用の必要はありません（例：公園での散歩やランニング、サイクリング/徒歩や自転車での通勤、屋外で人とすれ違う場面）。  
特に夏場については、熱中症予防の観点から、屋外でマスクの必要のない場面では、マスクを外すことを推奨します。

<屋内>  
○マスク着用の必要がない  
他者と身体的距離が確保できて会話をほとんど行わない場合（例：距離を確保して行う図書館での読書、芸術鑑賞）のみ。  
○それ以外の場面については、マスクの着用を推奨します。

<小学校から高校段階の就学児について>  
○マスク着用の必要がない  
（屋外）  
他者と身体的距離が確保できる場合（例：離れて行う運動や移動、鬼ごっこなど密にならない外遊び）や、他者と距離が確保できなくても会話をほとんど行わない場合（例：屋外で行う教育活動（自然観察・写生活動等））  
（屋内）  
他者と身体的距離が確保できて会話をほとんど行わない場合（例：個人で行う読書や調べたり考えたりする学習）

<保育所・認定こども園・幼稚園等の就学前児について>  
・2歳未満の子どもでは推奨されません。  
・2歳以上の就学前の子どもについても、個々の発達の状況や体調等を踏まえる必要があることから、他者との身体的距離にかかわらず、マスク着用を一律には求めています。  
本人の体調がすぐれず持続的なマスクの着用が難しい場合は、無理に着用する必要はなく、特に夏場については、熱中症予防の観点から、屋外でマスクの必要のない場面では、マスクを外すことを推奨します。



●マスクの着用の考え方

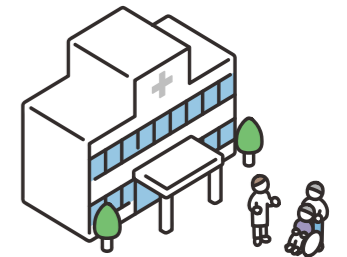
	身体的距離(※)が確保できる ※2m以上を目安		身体的距離が確保できない	
	屋内(注)	屋外	屋内(注)	屋外
会話を行う	着用を推奨する (十分な換気など感染防止対策を講じている場合は外すことも可)	着用の必要はない	着用を推奨する	着用を推奨する
会話をほとんど行わない	着用の必要はない	着用の必要はない	着用を推奨する	着用の必要はない

(注) 外気の流入が妨げられる、建物の中、地下街、公共交通機関の中など  
※夏場については、熱中症防止の観点から、屋外の「着用の必要はない」場面で、マスクを外すことを推奨。  
※お年寄りや会う時や病院に行く時などハイリスク者と接する場合にはマスクを着用する。

事例①  
・ランニングなど離れて行う運動  
・鬼ごっこなど密にならない外遊び  
事例②  
・徒歩での通勤など、屋外で人とすれ違うような場合  
事例③  
・通勤電車の中



- はるひ呼吸器病院では、令和4年7月5日（火）より自動精算機を導入いたします。
- ◇ 利用可能時間  
平日 8時30分～15時（予定）  
土曜 8時30分～12時（予定）
- ◇ 支払い可能対象診療費  
外来診療費（※院外処方等の方を除く）  
入院診療費（※分割払い等の方を除く）  
※ 窓口での支払いをご希望される場合は、会計窓口へお申し出願います。
- ◇ 自動精算機対応クレジットカード（※ICチップ付きのみ）



自動精算機導入によって、非接触による感染症対策、患者さまの会計待ち時間の減少に努めてまいります。時期は未定でございますが、再診受付の待ち時間減少のため、自動再来受付機導入も予定しております。愛知県清須市・北名古屋市中で肺がん、肺炎、間質性肺炎等の呼吸器科の疾患症状でお悩みの方は、ぜひ当院へご相談ください。

今月の一品 数分でもう一品!

### ズッキーニのポン酢ソテー

管理栄養士の健康レシピ

**材料**

- ズッキーニ 1本 1cm 輪切り
- オリーブ油 適量
- ポン酢 大さじ 1.5

**作り方**

- フライパンにオリーブ油を入れて温める
- ①にズッキーニを並べて、中火で両面を返しながら表面に色がつく程度焼く
- 弱火にしてポン酢を加え、汁気がなくなるまで絡める

**豆知識**

夏野菜であるズッキーニには、暑い季節に摂取したい栄養素がたくさん含まれています。なかでも比較的にカリウムが多く、カリウムにはナトリウムを排泄する役割があり、むくみを防いだり高血圧を予防したりする効果が期待できます。水分不足やミネラルバランスが崩れることで「足がつる」状態になることがあります。カリウムにはナトリウムとのミネラルバランスを調節する働きがあるので、足がつりやすい人は摂っておいて損はない栄養素です。※カリウムは、場合によっては摂る量を制限されることがあるため、腎臓の機能障害があるなど医師から制限がかかっている方は摂取量の注意が必要です。