

# 診察担当表

対象期間：2018年9月1日～9月30日

予定は変更となる場合もございます  
ご不明な点は、総合窓口または外来受付にお問い合わせください

## はるひ呼吸器病院 外来診察担当表

●…内科 ●…呼吸器内科 ●…消化器内科 ●…循環器内科 ●…呼吸器外科

		月曜日	火曜日	水曜日	木曜日	金曜日	土曜日
午前	第1診察室	小橋 ●	齊藤 ●	小橋 ●	齊藤 ●	直海 ●●	齊藤 ●
	第2診察室	佐々木 ●	櫻井 ●	米田 ● 【予約制】	櫻井 ●	-	小橋 ●
	第3診察室	加藤 ●	小佐野 ●	佐野 ●	佐々木 ●	小佐野 ●	直海 ●●
	第4診察室	-	岩村 ●	-	岩村 ●	岩村 ●	-
専門外来	禁煙外来 毎週水曜 午前 米田 (呼吸器内科) ※予約制 (初回のみ予約不要)						
外来	セカンドオピニオン外来 第2木曜 午後 齊藤 (呼吸器内科) ※予約制						

※はるひ呼吸器病院では、救急対応を行っております。

休日：日曜・祝日

急な発熱・喘息発作等の内科的疾患は、24時間対応させていただきます。

## 須ヶ口クリニック 外来診察担当表

●…呼吸器内科

		月曜日	火曜日	水曜日	木曜日	金曜日	土曜日
午前	9:00～12:00 (受付8:30～11:30)	米田 ●	米田 ●	齊藤 ●	米田 ●	齊藤 ●	休診
夕方	17:00～19:30 (受付17:00～19:00)	齊藤 ●	齊藤 ●	齊藤 ●	齊藤 ●	齊藤 ●	

休日：土曜・日曜・祝日

## 外来診察のお知らせ

● 9月10日(月) 須ヶ口クリニック 夕診 休診

## 呼吸ケア教室 (患者さま向け勉強会)

開催時間	テーマ	月曜日	火曜日	水曜日	木曜日	金曜日
15:00～15:15	日常生活の工夫	運動療法 (リハビリ)	吸入薬について	疾患について	栄養療法 (食事の工夫)	
	講師	看護師	理学療法士	薬剤師	医師	管理栄養士

### お知らせ

9月10日(月)は、呼吸ケア教室をお休みさせていただきます。

呼吸ケア管理室が、平日に毎日「呼吸ケア教室」を開催しており、呼吸に関連したテーマを中心に、情報提供を行っています。テーマに合わせて専門の職員がご質問に対応いたします。どなたでも参加できます。直接、多目的室 (1F 売店横) にお越しください。みなさまのご参加お待ちしております♪

## 無料送迎車時刻表

■ 2018年6月よりダイヤ改正

西春駅 西口 発	はるひ呼吸器病院 発
8:20	9:40
9:20	10:05
9:50	10:30
10:15	10:55
10:40	12:05
11:05	

須ヶ口駅 南口 発 (須ヶ口クリニック 経由)	はるひ呼吸器病院 発
8:47 (8:50)	11:25

○ 内は須ヶ口クリニック出発時刻

平日 (土日、祝日除く) に「はるひ呼吸器病院」の白のワゴン車で無料送迎を行っています。

### 送迎車乗り場

はるひ呼吸器病院 前：  
正面玄関 売店前タクシー乗り場  
須ヶ口クリニック 前：  
正面 敷地内駐車場  
西春駅：  
名鉄西春駅 西口 ローター内  
須ヶ口駅：  
名鉄須ヶ口駅 南側 ローター内

## 面会時間

平日	2A・3A病棟	13:00～20:00
	3B病棟	15:00～20:00
土曜・日曜・祝日		13:00～20:00

※患者さまの症状により、面会時間を調整させていただく場合がございますのでご了承ください。

Facebookページはこちらから>>>

“いいね！”お待ちしております♪



※交通事情により、発着の遅延、乗降場所の変更等がある場合があります。※やむをえず、予告なく運休になる場合がありますのでご了承ください。

## 医療法人清須呼吸器疾患研究会

### はるひ呼吸器病院

〒452-0962 愛知県清須市春日流8番地1  
電話番号:052-400-7111 FAX:052-400-7133

### 須ヶ口クリニック

〒452-0905 愛知県清須市須ヶ口2332番地2  
電話番号:052-400-5281 FAX:052-400-7097

発行日：2018年8月25日 発行：医療法人清須呼吸器疾患研究会



医療法人 清須呼吸器疾患研究会 広報誌

# 清須の息吹

K I Y O S U N O I B U K I

9

2018  
Vol.27

## 特集

# 気管支喘息



今月号から3部にわたって、疾患についてのお話を掲載します。  
今回のテーマは、「気管支喘息」です。第1部は、病気の概要についてお話しします。

## 気管支喘息とは？

定義としては、「気道の慢性炎症を本態とし、臨床症状として変動を持った気道狭窄や咳で特徴づけられる疾患」と言われています。つまり、空気の通り道（気道）に炎症（ポヤ）が続き、さまざまな刺激に気道が敏感になって発作的に気道が狭くなる（大火事）ことを繰り返す病気です。

よく病院では「炎症」という言葉を使いますが、この炎症とは？というところから説明いたします。炎症は発赤（赤くなる）・熱感（熱をもつ・発熱する）・腫脹（腫れる）、疼痛（痛み）の4つの所見が特徴的な状態です。分かりやすいのは捻挫などで関節炎を起こした場合です。捻挫した足首は、その関節部分が赤く腫れて痛み、触ると熱いという症状があらわれます。

気管支喘息の場合には、痛みこそありませんが、気道粘膜が、赤くなって腫れている状態になっています。炎症により粘膜が腫れ、また気管支周囲の平滑筋が収縮することで空気の通り道が狭くなり、ゼイゼイ、ヒューヒューといった呼吸音が聞こえるようになります。

## 小児喘息と大人の喘息

喘息は大きく2つに分けられ、概ね15歳までに発症する小児喘息と、成人してから症状が現れる大人の喘息があります。基本的な原因である気道炎症は同じですが、こどもの喘息はダニなどのアレルゲンが原因となって発症することがほとんどですが、大人の喘息はアレルゲン以外に生活習慣やストレスなどの環境因子によって引き起こされるものが半数を占めます。

小児喘息の多くは、2～3歳までに発症し、12～15歳の思春期の頃には軽快してきますが、20～30%の患者さんは成人喘息へ移行していきます。喘息は、年々増加傾向にあり、小児喘息の有病率は約7%、成人喘息は約4%と推察され、日本では400～500万人に達していると考えられ、この30年で約3倍に増加したとも云われています。

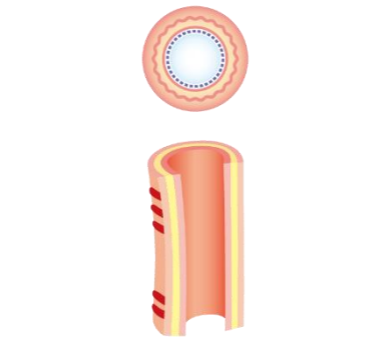
## 喘息による死亡者数

厚生労働省人口動態統計によると、1996年で5995人、2016年は1454人と減少傾向にあります。1995年は、インフルエンザの大流行により死亡者数が7253人と著明に多いですが、全体としては吸入ステロイドの普及により減少しています。

男女別での死亡者数では、2016年（男性：567人、女性：887人）となっており、2002年から女性の死亡者数が多い傾向にあります。

年齢階層別の死亡者数では、年齢階層が上がるごとにその割合は増加し、60歳以上の方で全体の88.1%を占めています。高齢者の方が、体力的に喘息を悪化させやすいことが大きな理由と考えられており、また、吸入ステロイド薬の恩恵を受けられる期間が短いことや、タバコを吸っていた期間が長いことも影響しているとも考えられます。

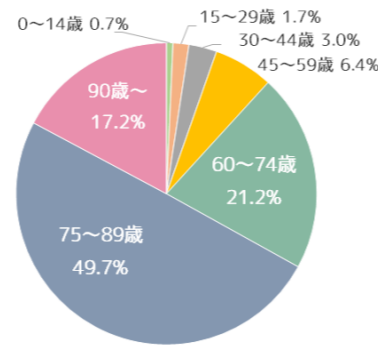
※次月号：気管支喘息の症状や検査について掲載します。ぜひご覧ください。



正常の気管支



喘息発作時の気管支



年齢階層別・喘息死亡者の割合グラフ（1995～2016年合計）

## Q & A

### ステロイド吸入薬は体に悪いの？

結論から言えば、ステロイド吸入薬は正しく服用すれば副作用はほとんどありません。

まずステロイドとは、もともと人体にある副腎という器官から出るホルモンの種類です。このホルモンには炎症を抑える効果があり、これを薬として投与することにより炎症を抑えることができるのがステロイド薬です。

しかし、炎症を抑えているということは体の免疫力を抑えているので、過剰に使用すると免疫力が低下し、感染症などにかかりやすくなる可能性があります。そのため、ステロイド吸入薬は少量のステロイドを吸入という形で肺や気管支に直接届け、副作用をほとんどなくした上で、喘息の炎症に対して効果的に作用する薬になっています。



## 第4回市民公開講座 「間質性肺炎のおはなし」を行いました

2018年8月4日に第4回市民公開講座を開催しました。予定定員の40名を上回る60名の方にご参加いただきました。

今回は、「間質性肺炎のおはなし～最新治療と予防～」と題し、齊藤院長が講演を行いました。間質性肺炎は、当院が専門としている疾患です。特発性のものから薬剤、膠原病が原因のものなど種類が多く有り診断には高い専門性が要求されます。

今回齊藤院長は、間質性肺炎の診断は何が難しいのかを解説し、難しい診断に対してどのようにアプローチをしているかについて講演を行いました。また、今後運用開始を予定している、間質性肺炎の病気の診断に必要な集学的検討を行うためのシステムについても紹介を行いました。

2018年冬頃に次回の市民公開講座の開催を予定しております。詳細が決まりましたらお知らせさせていただきますので、是非ご参加ください。



## 齊藤院長が 一般社団法人日本呼吸ケア・リハビリテーション学会の 代議員に選出されました

齊藤院長が、2018年7月に「一般社団法人日本呼吸ケア・リハビリテーション学会」の代議員へと選出されました。

一般社団法人日本呼吸ケア・リハビリテーション学会は、呼吸管理の基礎ならびに臨床に関し、その進歩発展と普及に寄与することを目的に活動をしている団体です。

昭和55年に研究会として設立され平成3年8月に学会へと昇格しました。会員は、医師・看護師・セラピストをはじめとした多職種で構成されています。

今回齊藤院長は、会員4,200名の中の代議員として選出をされました。今後、代議員として学会の発展に寄与してまいります。当法人では、こうした学会活動等を通して呼吸器疾患診療の発信地を目指して取り組みをおこなってまいります。



## 今月の一品

### みょうがごはん

#### 材料 (1人分)

- |             |     |        |      |
|-------------|-----|--------|------|
| ● ご飯(温かいもの) | 1杯分 | ● しょうゆ | 小さじ2 |
| ● みょうが      | 3個  | ● みりん  | 大きじ2 |
| ● 白いりごま     | 少々  | ● 酢    | 大きじ1 |
| ● あさつき      | 少々  |        |      |

#### 作り方

- ① みょうがは縦4等分に切り、塩をふって5分ほどおく
- ② 鍋に★の調味料を合わせ、2分ほど煮る
- ③ ①を熱湯でさっとゆで、②に漬けて10分ほどおく
- ④ ③を粗いみじん切りにして、ご飯とごまと混ぜて茶碗に盛りつけ、あさつきをちらす

#### 豆知識

ミョウガに含まれている芳香成分α-ピネン(アルファピネン)や辛味成分ミョウガジアルなどには血流を促す作用があるとされ、血行が良くなることから冷えの緩和に役立つと考えられています。ミョウガは際立って多いわけではありませんがカリウムも含んでいますので、血流改善と相乗してむくみの緩和にも効果が期待できます。昔から「食べると物忘れがひどくなる」といわれていますがそのような成分は含まれておらず、根拠はありませんので安心して食べてください。

#### 管理栄養士の健康レシピ

