

診察担当表

対象期間：2024年11月1日～30日
 ※予定は変更となる場合がございます。ご不明な点は、総合受付または外来受付にお問い合わせください

清須の息吹

K I Y O S U N O I B U K I



はるひ呼吸器病院 外来診察担当表

●…内科 ●…呼吸器内科 ●…消化器内科 ●…循環器内科 ●…呼吸器外科 ●…リウマチ内科

		月曜日	火曜日	水曜日	木曜日	金曜日	土曜日
午前	第1診察室	小橋 ●	齊藤 ●	齊藤 ●	齊藤 ●	小橋 ●	齊藤 ●
	第2診察室	米田 ●	西江 ●	小橋 ●	西江 ●	直海 ●●	小橋 ●
	第3診察室	加藤 ●	小佐野 ●	脇田 ●	佐々木 ●	小佐野 ●	直海 ●●
	第4診察室	佐々木 ●	岩村 ●	-	岩村 ●	岩村 ●	-
	第5診察室	服部 ●	高橋 ● 【第1・第3】	-	-	-	-
セカンドオピニオン外来		午後（日時要相談） 齊藤（呼吸器内科） ※予約制					

※はるひ呼吸器病院では、救急対応を行っております。 休診日：日曜・祝日
 急な発熱・喘息発作等の内科的疾患は、24時間対応させていただきます。

須ヶ口クリニック 外来診察担当表

●…呼吸器内科

外来診察時間		月曜日	火曜日	水曜日	木曜日	金曜日	土曜日
午前	9:00～12:00 (受付8:30～11:30)	椎尾 ●	米田(※1) ●	椎尾(※2) ●	米田(※1) ●	椎尾 ●	休診
夕方	17:00～19:00 (受付17:00～18:45)	椎尾 ●	椎尾 ●	椎尾 ●	椎尾 ●	椎尾 ●	

(※1) 火曜日・木曜日の午前の新患の受付時間は、11:00までとなります。
 (※2) 下記日付の水曜日午前の診療開始時間は、9:30からとなります。
 (4/10、5/15、6/12、7/10、8/14、9/11、10/9、11/13、12/11)

面会時間

全日	2A・3A病棟	13:30～16:00
	3B病棟【予約制】	15:00～16:30

【予約方法】
 電話・総合受付にて承ります。
 下記のお時間にお問合せください。
 (平日8:30～17:00 土曜8:30～12:00)
 ※1患者さまにつき、1日1回、1家族2名まで30分以内となります。

休診案内

- 11月16日(土) はるひ呼吸器病院 小橋 呼吸器内科 休診
- 11月22日(金) はるひ呼吸器病院 直海 呼吸器内科、呼吸器外科 休診



スタッフ募集中

- 募集職種
- 医師（常勤）
 - 病棟看護師（常勤・常勤夜勤専従）
 - 看護助手（非常勤）

応募・問い合わせ先

採用サイトから
エントリーをお待ちしています

お電話からのお問合せはこちら

☎ 052-400-1777
はるひ呼吸器病院 採用担当まで

見学やご質問
大歓迎です！
お気軽に
お問合せください

医療法人清須呼吸器疾患研究会
 はるひ呼吸器病院 〒452-0962 愛知県清須市春日流8番地1
 TEL: 052-400-7111 FAX: 052-400-7133
 須ヶ口クリニック 〒452-0905 愛知県清須市須ヶ口2332番地2
 TEL: 052-400-5281 FAX: 052-400-7097

Facebook ページは
こちらから>>>
“ いいね！ ” お待ちしています♪

発行日 / 2024年10月25日 発行 / 医療法人清須呼吸器疾患研究会

contents

特集「紺綬褒章」受章のお知らせ

- 感染管理のお話～余ったお薬、どうしていますか？～
- 今月の一品「フルーツヨーグルト」

令和6年9月12日(木)、当院の齊藤理事長が「紺綬褒章」を受章しました。

齊藤理事長は福井大学(旧福井医科大学)の卒業生で、福井大学医学部の発展のために寄附をしました。また個人としての寄附の他に福井大学医学部に寄附講座「難治性呼吸器疾患診断・治療学講座」を設置しました。当該講座は、呼吸器疾患診療の向上のため間質性肺炎をはじめとする、難治性呼吸器疾患の先進的な診断方法と治療法の確立のための講座です。

伝達式では、藤枝医学部長から章記・褒章の伝達が行われ、感謝の意を表すとともに、受章の功績が称えられました。



▲伝達式の様子

余ったお薬、どうしていますか？

医療機関で処方された解熱剤や抗生剤などのお薬、皆さんはどのように扱っていますか？
医師の指示通りに正しく服用することが大切ですが、つい飲み忘れたり、症状が良くなったからと途中でやめてしまい、余ってしまうこともあるかもしれません。

そんなとき、余ったお薬を「また使えるから」と思って残していませんか？

特に抗生剤には、さまざまな種類があり、それぞれ特定の細菌にしか効きません。症状が似ているからといって、以前処方された抗生剤を使うことは非常に危険です。

なぜなら、「薬剤耐性菌」といって、細菌がお薬に対して強くなってしまい、効かなくなってしまうことがあるからです。また、抗生剤などのお薬は、重篤なアレルギーを引き起こす可能性があります。

余ったお薬を他人に譲ることも絶対に避けてください。もちろん、他人から譲ってもらうことも避けましょう。守りましょう。

もしお薬が余ってしまったら、医療機関や薬局に相談し、適切に回収してもらいましょう。



「教えてくれた人」
感染管理対策室
看護師 東野 友紀
感染管理認定看護師



感染管理認定看護師が在籍しています！

フルーツヨーグルト

材料 1人分

無糖ヨーグルト(生乳100)	100g
ドライフルーツ	合計 30g
ドライマンゴー	}
ドライクランベリー	
ドライイチジク	
シナモン	少々



豆知識

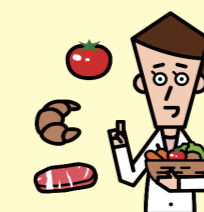
ドライフルーツは生のフルーツをそのまま乾燥させて閉じ込めるため、旨味や甘み、栄養分が凝縮されており、少量でも効率的にビタミンやミネラルを摂取できます。また長期保存が可能です。

食物繊維がバランスよく含まれ、便秘の予防・改善や、腸内の善玉菌を増やし、腸内環境に良い影響を与えます。生よりエネルギーや糖分が高くなるため、過剰摂取に注意しましょう。

- ① ドライフルーツは好みのものを合計30g選び、1.5cmほどの食べやすい大きさに切る。
- ② 容器にヨーグルト、ドライフルーツを入れて軽く混ぜ合わせる。
- ③ 2を冷蔵庫に入れて一晩置く。
- ④ 3を取り出し、食べる直前にシナモンを振りかける。

Point!

ヨーグルトは生乳100のもの、ドライフルーツは数種類を組み合わせるのがおススメです。



紺綬褒章とは…

公益のために多額の私財(個人であれば500万円以上、団体であれば1,000万円以上)を寄附した個人または団体に授与されるものです。

