

# 診察担当表

対象期間：2020年3月1日～31日

※予定は変更となる場合もございます。  
 ご不明な点は、総合受付または外来受付にお問い合わせください

## はるひ呼吸器病院 外来診察担当表

●…内科 ●…呼吸器内科 ●…消化器内科 ●…循環器内科 ●…呼吸器外科 ●…リウマチ内科

		月曜日	火曜日	水曜日	木曜日	金曜日	土曜日	
午前	外来診察時間 9:00～12:00 (受付8:30～11:30)	第1 診察室	小橋	齊藤	小橋	齊藤	小橋	齊藤
		第2 診察室	佐々木	櫻井	米田	櫻井	直海	小橋
		第3 診察室	加藤	小佐野	佐野	佐々木	小佐野	直海
		第4 診察室	-	岩村	-	岩村	岩村	-
		第5 診察室	-	高橋	-	-	藤原	-
専門 外来	禁煙外来	毎週水曜 午前 米田 (呼吸器内科) ※予約制 (初回のみ予約不要)						
	セカンドオピニオン外来	午後 (日時要相談) 齊藤 (呼吸器内科) ※予約制						

※はるひ呼吸器病院では、救急対応を行っております。

休診日：日曜・祝日

急な発熱・喘息発作等の内科的疾患は、24時間対応させていただきます。

## 須ヶ口クリニック 外来診察担当表

●…呼吸器内科

		月曜日	火曜日	水曜日	木曜日	金曜日	土曜日
午前	9:00～12:00 (受付8:30～11:30)	米田	米田	齊藤	米田	齊藤	休診
	17:00～19:30 (新患受付17:00～18:45) (再診受付17:00～19:00)	齊藤	齊藤	齊藤	齊藤	齊藤	

休診日：土曜・日曜・祝日

外来休診のお知らせ ● 3月23日(月) はるひ呼吸器病院 消化器内科 佐々木 休診  
 ● 3月31日(火) 須ヶ口クリニック 夕診 休診

2020年 ● はるひ呼吸器病院 2020年4月29日(水)、5月3日(日)～5月6日(水) 休診  
 4月30日(木)～5月2日(土)は通常診察を行います  
 ゴールデンウィーク ● 須ヶ口クリニック 2020年4月29日(水)、5月2日(土)～5月6日(水) 休診  
 4月30日(木)～5月1日(金)は通常診察を行います  
 はるひ呼吸器病院では救急対応を行っておりますので、  
 急な発熱・喘息発作等のときは、はるひ呼吸器病院へお問い合わせください。

## 呼吸ケア教室 (患者さま向け勉強会)

曜日	テーマ		講師
	15:00～15:15	15:15～15:30	
月	栄養管理		管理栄養士
火	COPDとは	間質性肺炎とは	医師
水	吸入療法について	ステロイドの副作用	薬剤師
木	運動療法		理学療法士
金	COPDにおける日常生活の工夫	間質性肺炎患者における日常生活の工夫	看護師

呼吸ケア教室は、以下のように変更があります。  
 ご迷惑をおかけしますが、よろしくお願いいたします。  
**【変更後】**  
 3/24(火) 看護師 日常生活の工夫  
 3/27(金) 医師 COPDとは/間質性肺炎とは

はるひ呼吸器病院では、患者さま・ご家族さまを対象とした呼吸器の病気に関する勉強会を開催いたします。  
 お気軽にご参加ください。

場所：4階ラウンジ ※2019年12月より開催場所が変更となりました  
 参加方法：自由参加 当日会場へ直接お越しください

## 無料送迎車

平日(土日、祝日除く)に「はるひ呼吸器病院」の  
 白のワゴン車で無料送迎を行っています。

西春駅 西口 発	はるひ呼吸器病院 発	須ヶ口駅 南口 発 (須ヶ口クリニック 経由)	はるひ呼吸器病院 発
はるひ呼吸器病院	西春駅 西口	はるひ呼吸器病院	須ヶ口駅・須ヶ口クリニック
8:20 発	9:40 発	8:47 (8:50) 発	11:25 発
9:20 発	10:05 発		
9:50 発	10:30 発		
10:15 発	10:55 発		
10:40 発	12:05 発		
11:05 発			

※交通事情により、発着の遅延、乗降場所の変更等がある場合があります。  
 ※やむをえず、予告なく運休になる場合がありますのでご了承ください。

## 送迎車 乗り場

はるひ呼吸器病院 前：  
 正面玄関 売店前タクシー乗り場  
 須ヶ口クリニック 前：  
 正面 敷地内駐車場

西春駅：  
 名鉄西春駅 西口 ロータリー内  
 須ヶ口駅：  
 名鉄須ヶ口駅 南側 ロータリー内

## 面会時間

平日	2A・3A病棟	13:00～20:00
	3B病棟	15:00～20:00
土曜・日曜・祝日		13:00～20:00

※患者さまの症状により、面会時間を調整させていただく  
 場合がございますのでご了承ください。

医療法人清須呼吸器疾患研究会  
 はるひ呼吸器病院 〒452-0962 愛知県清須市春日流8番地1  
 TEL:052-400-7111 FAX:052-400-7133  
 須ヶ口クリニック 〒452-0905 愛知県清須市須ヶ口2332番地2  
 TEL:052-400-5281 FAX:052-400-7097

Facebook ページは  
 こちらから>>>  
 “ いいね! ” お待ちしています♪



発行日 / 令和2年2月25日 発行 / 医療法人清須呼吸器疾患研究会



医療法人 清須呼吸器疾患研究会 広報誌

# 清須の息吹

K I Y O S U N O I B U K I

2020年  
 3月号  
 Vol.45



## contents

### 特集 第1回 マイコプラズマ肺炎

- 全職員を対象に勉強会「COPDを知る。」を開催しました
- 院内絵画「ひまわり」 ～はるひ呼吸器病院内にある絵画のご紹介～
- 今月の一品 「お野菜のり巻き」



今月号から3部にわたって、「マイコプラズマ肺炎」についてのお話を掲載します。第1部は、病気の概要についてお話しします。

## 肺炎とは

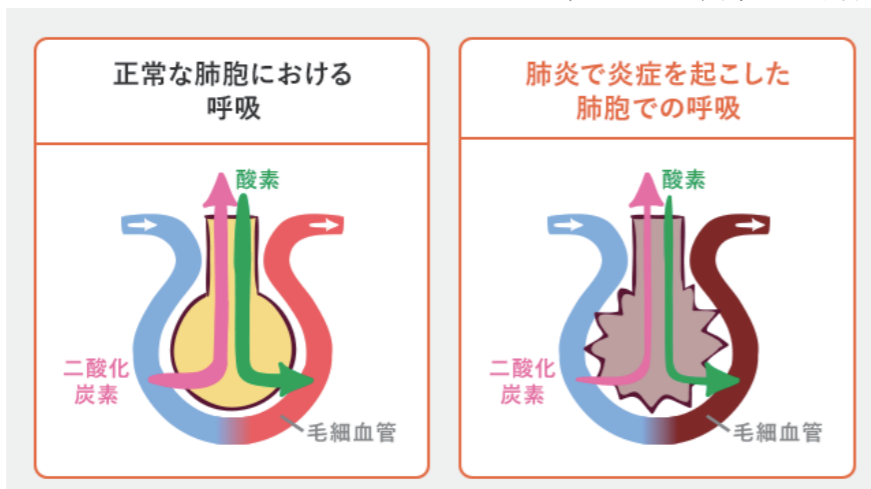
私たちが呼吸をする時、空気は鼻から入り、喉（のど）、気管、そして左右に分かれる気管支を通過して、肺に入ります。これらの呼吸に関わる器官をまとめて「呼吸器」と呼びます。

気管支は肺に入ると、細かく枝分かれしていき、最終的には末端の「肺胞」と呼ばれる小さな袋に至ります。肺には、たくさんの肺胞が集まったぶどうの房のような構造になっており、肺胞には毛細血管が張り巡らされており、運び込まれた空気の中から酸素を取り出して血液に与え、代わりに血液中にたまった二酸化炭素を取り出して外に運び出す重要な働き（ガス交換）をしています。

肺炎は、発熱、咳、痰（たん）など風邪と症状は似ていますが、両者は全く異なる病気です。大きな違いは感染が起こる部位で、風邪は主に鼻や喉といった上気道が感染して炎症を起こすのに対して、肺炎は主に肺の中の肺胞という部位で炎症が起こります。また、風邪の原因のほとんどがウイルスです。

肺炎が起こると、ガス交換を行っている肺胞などに障害が生じるため、ときには呼吸困難になり入院が必要なほど重症化することがあります。したがって、2016年の厚生労働省の統計では、悪性新生物、心疾患に次いで死亡原因の第3位となっています。

（図：MSD製薬HP「肺炎予防.jp」より）



## 概要

マイコプラズマ肺炎とは、「肺炎マイコプラズマ（Mycoplasma pneumoniae）」という細菌に感染することによって、起こる呼吸器感染症です。肺炎全体の10～20%程度がマイコプラズマ肺炎といわれています。肺炎球菌などによって引き起こされる一般的な肺炎と区別するために、非定型肺炎ともいわれており、この異型肺炎の大半を占めているのが、マイコプラズマ肺炎です。しつこい乾いた咳と喉の痛みなどが見られ、普通の細菌性肺炎などと比べて、症状がゆっくり進んでいくことも特徴です。身体の中でゆっくり細菌が増殖していくため、潜伏期間も2～3週間と長く（2～3週間くらいかけて咳や発熱などの症状が出る）、「いつ病気をうつされたのか分からない」ということも多くあります。

「肺炎マイコプラズマ（Mycoplasma pneumoniae）」という細菌が、気管や気管支から感染して起こる肺炎は、発症した人の咳やしぶきを直接吸い込んだり、しぶきに触れた手で鼻や口を触ったりすることで感染します。インフルエンザに比べると感染力は強くありませんが、発症者と濃厚に接触する機会の多い家庭や学校などでは、感染して広がっていくことがあり注意が必要です。患者さまの多くは、幼稚園児～中高生、あるいは若くて持病がない健康な成人で、高齢者は少ないです。

※次月号：マイコプラズマ肺炎の疫学、症状について掲載します。ぜひご覧ください。

## Topix 全職員を対象に勉強会「COPDを知る。」を開催しました

2020年2月14日（金）に呼吸ケア管理室主催の職員向け勉強会を開催しました。今回の勉強会では小橋医局長が「COPDを知る。」をテーマに講演を行いました。

COPDは慢性閉塞性肺疾患といいます。タバコ煙が原因で呼吸がしづらくなり、慢性の咳や痰、労作時の呼吸が困難になるなどの症状が出る病気です。COPDは、患者さまが病気と付き合いながら、増悪をできるだけ起こさず、より良い生活をできるように日常生活を管理していくことが必要となります。そのためには、薬物療法だけでなく、患者さまご自身のセルフマネジメント（自己管理）が重要です。

今回の勉強会では、スタッフ一人一人が、COPDの理解を深め患者さまへのケアへとつなげていけるよう、COPDの病態やセルフマネジメントにおける必要な視点（運動療法、栄養療法、増悪への対応）について講義を行いました。

はるひ呼吸器病院では、こうした勉強会を通じて呼吸器疾患患者さまに携わるスタッフの育成を行い、今後も、医療の質の向上に努めて参ります。



## 院内絵画 ～はるひ呼吸器病院内にある絵画のご紹介～

### ●ひまわり（外来診察室前など）

ゴッホのひまわりは非常に有名な作品ですが、実はゴッホはひまわりを数多く描いており、「花瓶に活けられた向日葵」をモチーフにした絵画だけでも7点が知られています。

この7点はゴッホが南フランスのアルルでの制作拠点であった「黄色い家」を飾るために描かれたという説があり、ほぼ同様の構図で描かれています。

当院にもサイズの違うものなども含めて8点のひまわりが飾られていますので、興味がおありの方は探してみたいかがでしょうか。



《フィンセント・ファン・ゴッホ 1888-1890年 油彩》

## 今月の一品

## お野菜のり巻き

材料 1本分

- 焼きのり 全型1枚
- アルファルファ 100g
- 人参 1/4本
- アボカド 1/2個
- かんぴょう煮 20g
- 醤油・わさび 適量
- ★ 酢 大さじ1
- 砂糖 小さじ1/2

### 作り方

- ① にんじんは千切りにして★を和える。アボカドは棒状に切る。
- ② のりにアルファルファ、①、かんぴょうを乗せて巻く。
- ③ 輪切りにする。食べる時は好みで醤油とわさびを。

### 豆知識

アルファルファは、生のままサラダとして食べるのが一般的です。アルファルファは栄養価がとても高く、ビタミン群、ミネラル、八種の必須アミノ酸も豊富に含まれ疲労回復にも良いです。また食物繊維も豊富です。

